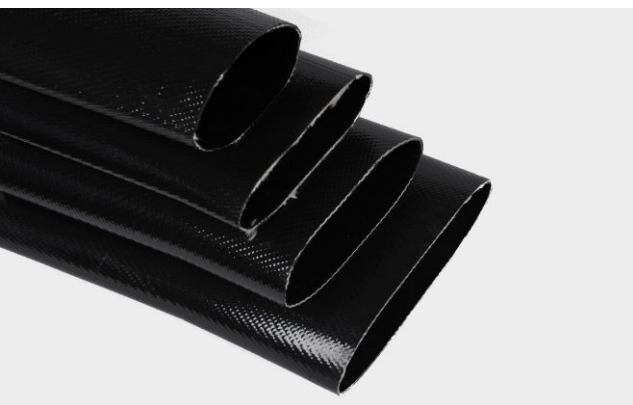


Шланг магистральный Manure PU

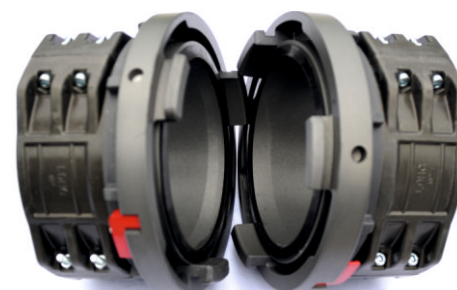


Шланг Manure PU разработан для интенсивной эксплуатации в качестве напорного магистрального шланга для перекачивания навоза и других жидких удобрений. Данная модификация отличается увеличенной силой сцепления внешнего слоя с каркасом. Внутренний и внешний слой шланга выполнен из термопластичного полиуретана (TPU BASF), что гарантирует высшую на сегодняшний день прочность, стойкость к перекачиваемому продукту, неприхотливые условия хранения.

В качестве типовых соединений предлагается специальная муфта «Agro» или стандартная муфта «Storz». При необходимости шланги комплектуются другими муфтами по запросу клиента.

Температура эксплуатации:
-60° C ... +80° C.

Гарантия:
не менее 24 месяцев.



Назначение:

- магистральный напорный шланг для перекачки жидких отходов, удобрений и навоза повышенной прочности;
- напорная шланголиния для сложных условий эксплуатации.

Конструкционный материал:

- внутренний и внешний слой: TPU BASF (термопластичный полиуретан);
- армирующий (внутренний) слой: полиэстер (цельнотканый бесшовный каркас).

Основные технические характеристики

Внутренний диаметр		Толщина стенки	Вес	Рабочее давление	Давление разрыва
inch	мм				
6"	154 ^{+2,5}	4,2	2,33	14	42
7"	178 ^{+3,0}	4,2	2,79	15	45
8"	204 ^{+3,0}	4,5	3,43	15	45
10"	254 ^{+3,0}	4,6	4,59	14	42



630056, г. Новосибирск
ул. Варшавская, 5



+7 (383) 334-66-04;
334-66-05; 334-66-06



nsk@baltrti.ru

<http://www.baltrti.ru>